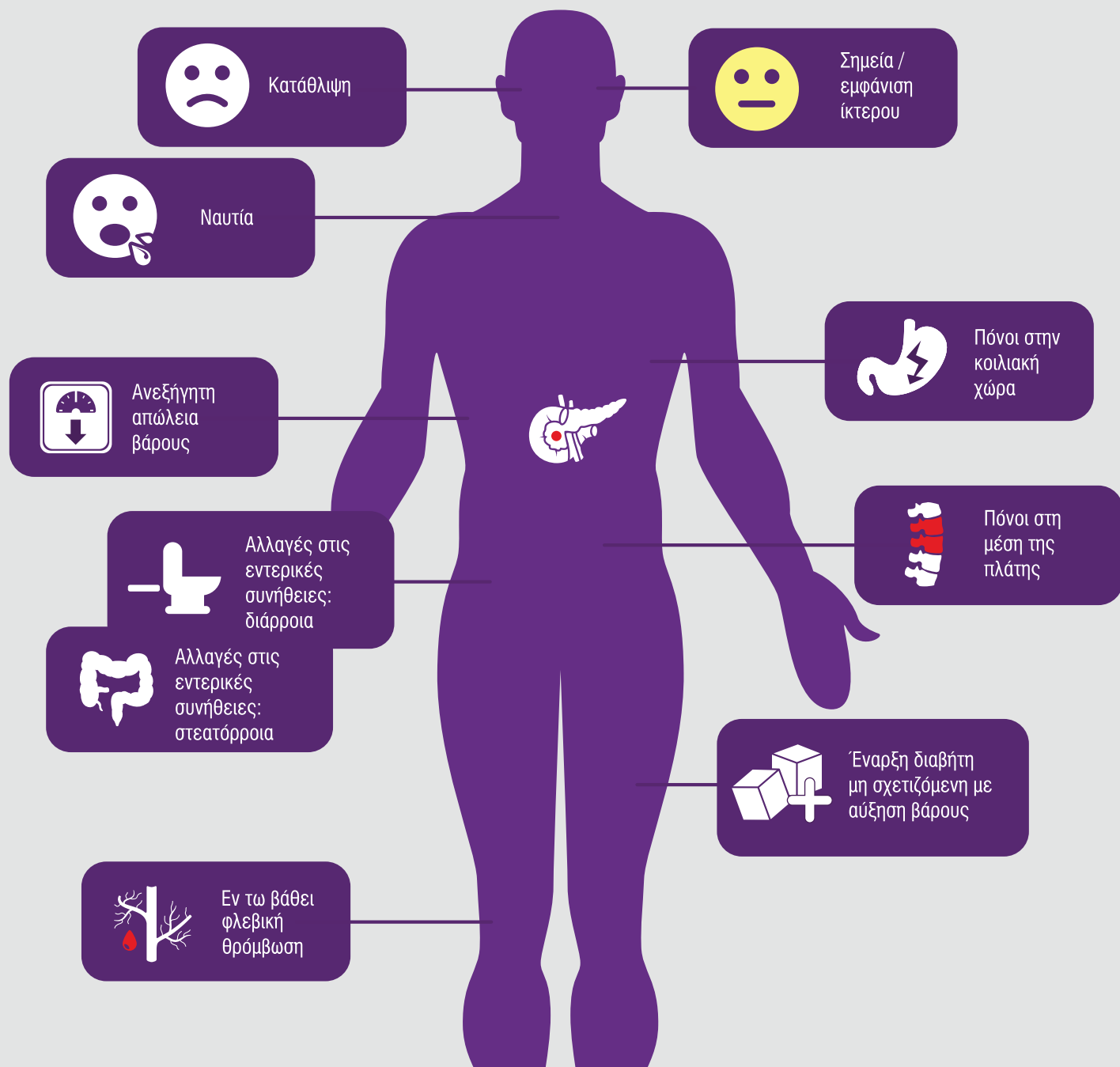




Αυτά είναι τα 10 συμπτώματα

του καρκίνου του παγκρέατος



Εάν βιώνετε επίμονα δύο ή περισσότερα από αυτά τα συμπτώματα, γεγονός που δεν είναι φυσιολογικό για εσάς, θα πρέπει να απευθυνθείτε στον παθολόγο σας, γιατί αυτά τα συμπτώματα μπορεί να υποδεικνύουν καρκίνο του παγκρέατος.



Αυτά είναι τα 10 συμπτώματα

του καρκίνου του παγκρέατος

Αυτά είναι τα 10 συμπτώματα

Κατάθλιψη



- ➔ Η εμφάνιση κατάθλιψης δεν είναι κάτι ασυνήθιστο μετά τη διάγνωση του καρκίνου.
- ➔ Ωστόσο, στην περίπτωση του καρκίνου του παγκρέατος, η κατάθλιψη μπορεί να είναι σύμπτωμα του καρκίνου πριν τη διάγνωση.

Ενδείξεις ίκτερου χωρίς πόνο



- ➔ Οι συνηθέστερες ενδείξεις ίκτερου είναι η ωχροκίτρινη χρώση του δέρματος και του άσπρου των ματιών.
- ➔ Ο ίκτερος μπορεί επίσης να σχετίζεται με κνησμό και σκουρόχρωμα ούρα.
- ➔ Ο ίκτερος μπορεί επίσης να προκληθεί και από άλλες μη καρκινικές παθήσεις, όπως οι χολόλιθοι (πέτρες στη χολή).

Ναυτία



- ➔ Η ναυτία (αίσθηση αδιαθεσίας) και η αδιαθεσία μπορεί να επέλθουν για διάφορους λόγους.
- ➔ Ένας όγκος μπορεί να αποφράσσει το χοληφόρο πόρο ή να πιέζει το δωδεκαδάκτυλο, γεγονός που παρεμποδίζει την πέψη.
- ➔ Μπορεί επίσης να προκαλέσει φλεγμονή γύρω του, μέσα στο πάγκρεας, ή ίκτερο.

Πόνοι στην κοιλιακή χώρα



- ➔ Συχνά αρχίζει με δυσφορία ή πόνο στην κοιλιακή χώρα, που μπορεί να εξαπλωθεί στην πλάτη.
- ➔ Οι πόνοι μπορεί να επιδεινώνονται μετά το φαγητό ή όταν ξαπλώνετε.
- ➔ Στην αρχή, ο πόνος μπορεί να έρχεται και να φεύγει, αλλά μπορεί να καταστεί πιο επίμονος με την πάροδο του χρόνου.

Ανεξήγητη απώλεια βάρους



- ➔ Ο οργανισμός καίει περισσότερες θερμίδες από όσο συνήθως. Μπορεί να παρατηρήσετε μείωση της όρεξης ή της επιθυμίας για ορισμένες τροφές. Αυτή η επαγόμενη από τον καρκίνο απώλεια βάρους ονομάζεται καχεξία και επηρεάζει τον τρόπο με τον οποίο οι θερμίδες και οι πρωτεΐνες χρησιμοποιούνται από τον οργανισμό.
- ➔ Αυτό μπορεί να συμβεί χωρίς να παρατηρείται αξιοσημείωτος πόνος.

Αλλαγές στις εντερικές συνήθειες: διάρροια



- ➔ Η επίμονη διάρροια μπορεί να είναι ένδειξη κάποιας πιο σοβαρής πάθησης, ακόμη και εάν δεν είναι καρκίνος του παγκρέατος.
- ➔ Έξι ή περισσότερες υδαρείς κενώσεις την ημέρα για πάνω από δύο ημέρες μπορεί να περιγραφούν ως επίμονη διάρροια.
- ➔ Εάν η διάρροια αρχίζει να επηρεάζει τις καθημερινές σας δραστηριότητες, συμβουλευτείτε το γιατρό σας.

Αλλαγές στις εντερικές συνήθειες: στεατόρροια



- ➔ Η στεατόρροια έχει ως αποτέλεσμα τα κόπρανα να είναι λιπαρά, ανοιχτόχρωμα και δύσσομα.
- ➔ Μπορεί να επέλθει ως συνέπεια της απόφραξης του χοληφόρου πόρου και μπορεί να οφείλεται σε κάποιον καρκινικό όγκο στο πάγκρεας.

Πόνοι στη μέση της πλάτης



- ➔ Περίπου 7 στα 10 άτομα με παγκρεατικό καρκίνο επισκέπτονται αρχικά το γιατρό τους γιατί νιώθουν πόνους στη μέση της πλάτης.
- ➔ Αυτό συμβαίνει κυρίως εάν ο όγκος εντοπίζεται στο σώμα ή την ουρά του παγκρέατος και πιέζει τα νεύρα.

Έναρξη διαβήτη μη σχετιζόμενη με αύξηση βάρους



- ➔ Ο καρκίνος του παγκρέατος καταστρέφει τα κύτταρα του παγκρέατος που παράγουν την ινσουλίνη. Το γεγονός αυτό μπορεί να οδηγήσει στην εμφάνιση σακχαρώδους διαβήτη.
- ➔ Τα συμπτώματα περιλαμβάνουν θολή όραση, υπερβολική κόπωση, κοψίματα / μώλωπες που καθυστερούν ασυνήθιστα να επουλωθούν, αίσθηση μεγάλης πείνας ή δίψας ακόμη και εάν τρώτε και πίνετε νερό κανονικά.

Εν τω βάθει φλεβική θρόμβωση



- ➔ Δυσκολίες στην αναπνοή ή πόνος μπορεί να προκληθούν από θρόμβους αίματος σε μία εν τω βάθει φλέβα, όπως αυτές των ποδιών, της λεκάνης ή των χεριών.
- ➔ Το γεγονός αυτό, με τη σειρά του, μπορεί να προκαλείται από προβλήματα που σχετίζονται με τον παγκρεατικό καρκίνο.

Κ.Ε.Φ.Ι.
Σύλλογος Καρκινοπαθών
Εθελοντών Φίλων Ιατρών
www.anticancerath.gr



ΣΥΛΛΟΓΟΣ «Κ.Ε.Φ.Ι.» - Αθηνών
Μη Κερδοσκοπικό Σωματείο - Μ.Κ.Ο.
Αιτωλίας 33-35 | Τηλ: 210-6468222
Τ.Κ. 115 23, Αθήνα | 210-6447002
info@anticancerath.gr | Fax: 210-6468221

Η Ευρωπαϊκή Πολυσυμμετοχική Πλατφόρμα για τον Καρκίνο του Παγκρέατος (European Multi-Stakeholder Platform on Pancreatic Cancer) αποτελείται από ειδικούς, ακαδημαϊκούς, ασθενείς, κλινικούς γιατρούς και φορείς χάραξης πολιτικής, οι οποίοι έχουν δεσμευθεί στην ευαισθητοποίηση για τον παγκρεατικό καρκίνο, με σκοπό τη βελτίωση της περιθαλψής, της διάγνωσης και της συλλογής δεδομένων για ασθενείς που πάσχουν από παγκρεατικό καρκίνο σε όλη την Ευρώπη.

Για περισσότερες πληροφορίες, παρακαλούμε επισκεφθείτε τον ιστότοπό μας www.pancreaticcancereurope.eu

Η πλατφόρμα χρηματοδοτείται από τις εταιρείες Celgene και Baxalta.